

LE BAL DES ANIMAUX PÉRIPHÉRIQUES

un spectacle pour petites et grandes personnes à partir de 5 ans
sans quatrième mur, avec le public
création 2025

durée : 45 minutes

jauge : 50 personnes en intérieur / 30 élèves en séances scolaires / plus si à l'extérieur avec sonorisation

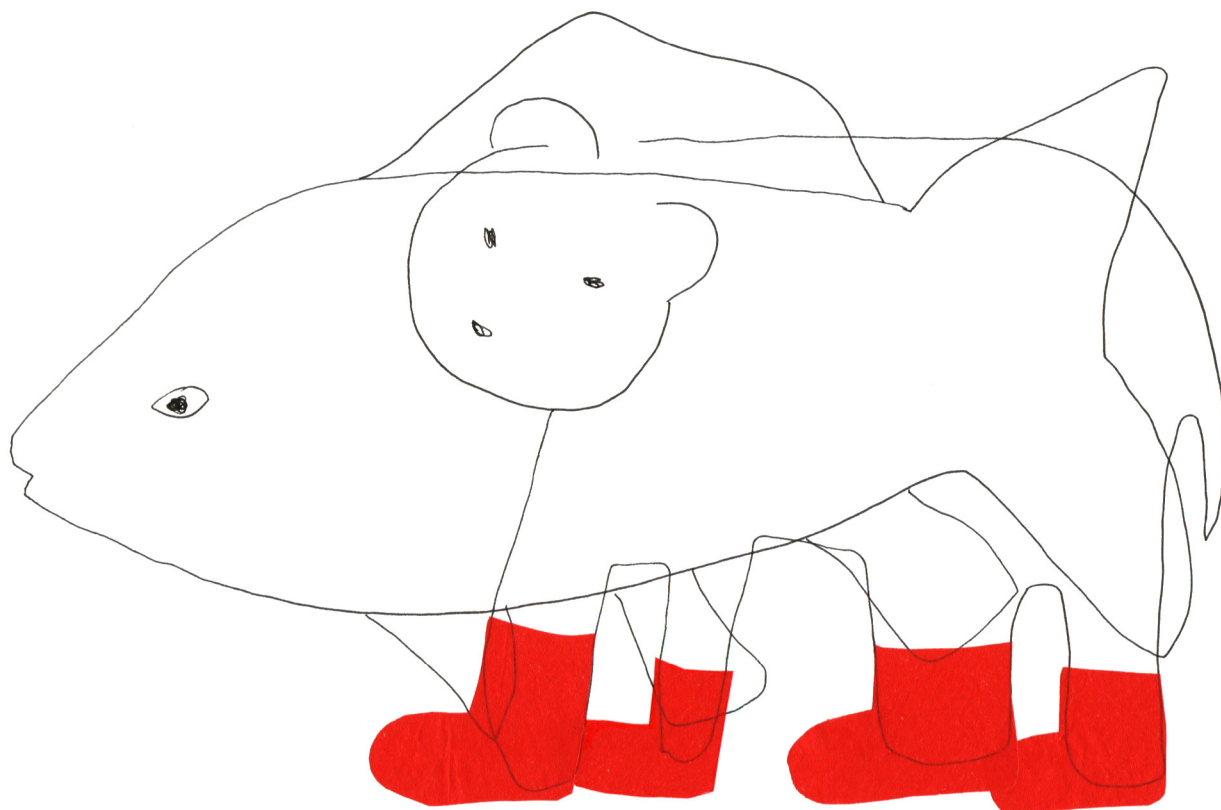
écriture et jeu : Teresa König

tarif : me contacter (cachet via le Guso ou contrat de cession avec la Cie *Le pansori du lavoir*)

version maternelle de 35 minutes

version 0 - 3 ans de 30 minutes

possibilité de jouer en bilingue français/allemand



le spectacle

Venez venez, entrez dans le bal avec moi et tous ces animaux farfelus qui font leur leur vie au bord du périph. Vous connaissez le périph ? Faites gaffe, ça va vite, c'est dangereux. J'en sais quelque chose, j'en ai fait des tours de périph. À pied ! Regardez, il y a l'âne électrique qui arrive. Peut-être qu'on verra aussi les sangliers gourmands et les fourmis qui dansent sous les ponts et la grenouille qui manifeste sur le bitume. Elle en a marre marre marre qu'on bétonne sa mare mare mare ! Il paraît même qu'il y a une panthère bleue qui se cacherait quelque part ici. Approchez, approchez, ça va être chouette !

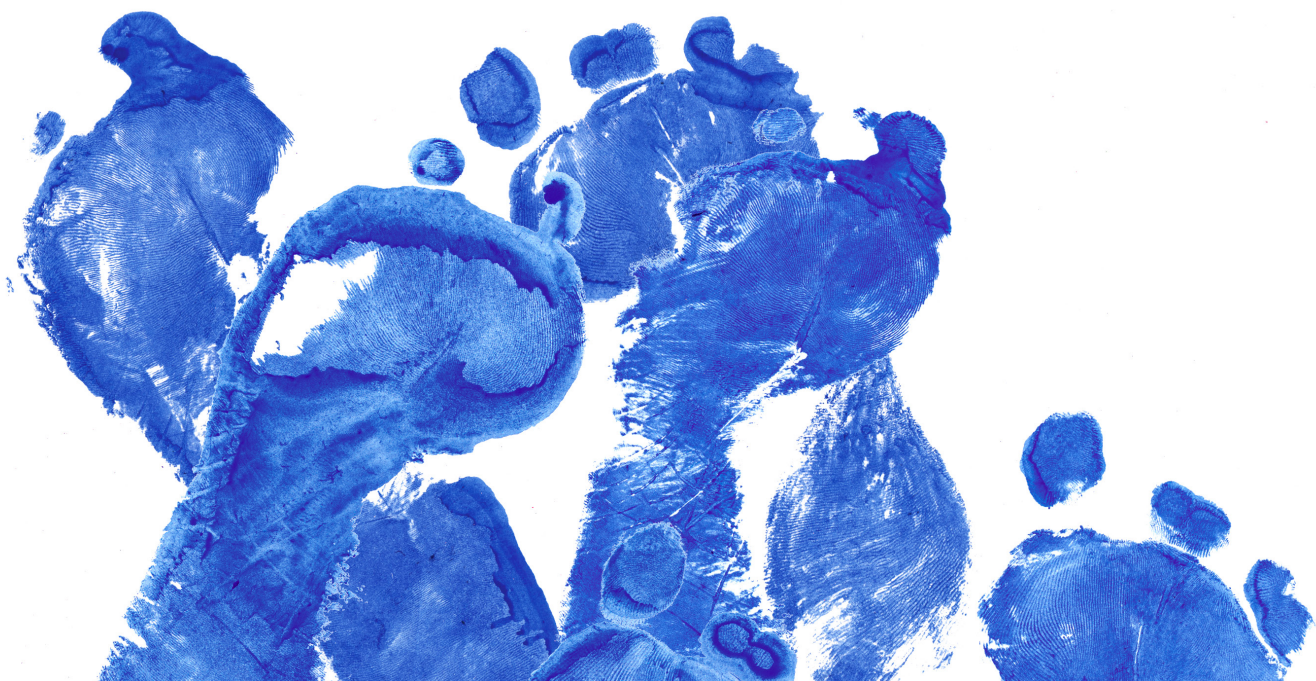
l'intention

J'adore être animal et j'adore jouer au milieu des gens.
J'aime chanter et faire chanter, parfois aussi danser en même temps.
Faut que ça bouge, que ça s'anime, que tout le monde participe.
C'est un spectacle qui se fait avec le public.

L'installation est légère et écologique, tous les accessoires utilisés sont des objets de seconde main.
Pas d'installation lumière, on fait avec ce qu'il y a sur place.

La musique, nous la faisons nous-mêmes.
Avec nos voix, nos mains et nos pieds..

C'est une invitation à aller voir ce qui se passe à proximité du périph'.
Tout le monde est bienvenu.



la petite histoire du spectacle

En mai-juin 2024 j'ai fait une tournée à pied de la métropole nantaise. Un grand tour « périphérique ». Pendant trois semaines j'ai marché de Rezé à Rezé, en explorant le dedans, les bords, les débords et le dehors de la ville que j'habite depuis dix ans, avec mon spectacle ICI dans le sac à dos.

Une fois revenue chez moi, j'ai commencé à écrire un récit de voyage qui s'est transformé petit à petit en une soixante-dizaine de poèmes qui racontent les rencontres animalières que j'ai faites dans la périphérie de Nantes. Ces petits textes, je les ai illustrés et ils seront édités à l'été 2025. Le livre, en forme de leporello, s'appelle NAONED ÉCHAPPÉE OU LE BAL DES ANIMAUX PÉRIPHÉRIQUES.

En mars 2025, lors de ma rencontre avec Maryne Lanaro du collectif Grand Dehors, pendant un stage à Quai des Chaps, avec mes petits animaux dans mon sac à malices, je pirate mon temps de formation : à la fin du stage le spectacle est né ! Le travail commence.



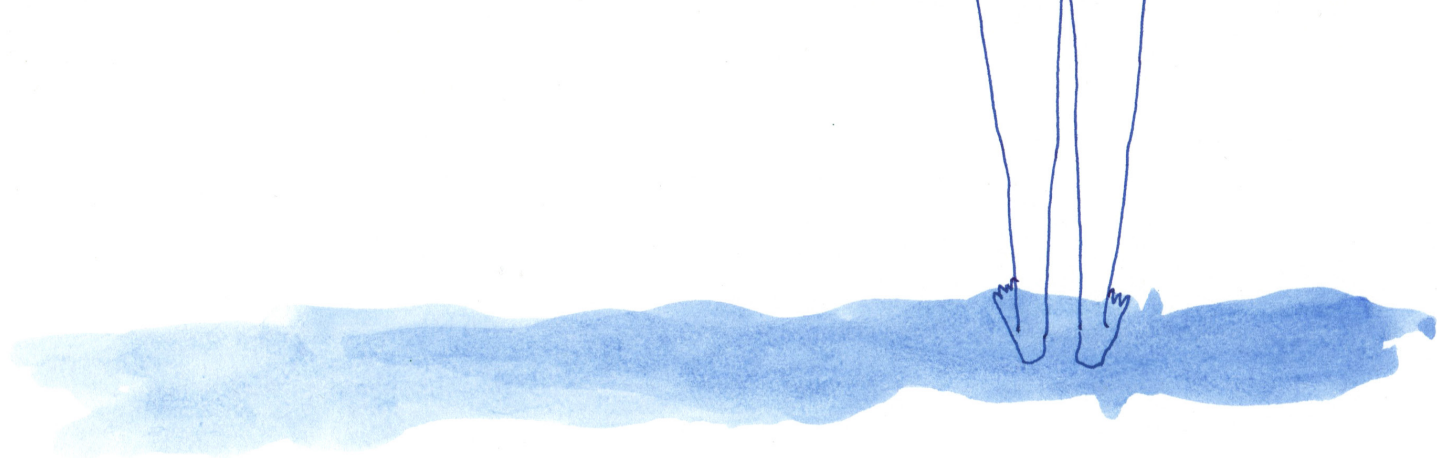
Ainsi la boucle s'est bouclée.

La tournée de la métropole nantaise est devenue poèmes,
les poèmes sont devenus dessins, puis livre,

le livre est devenu spectacle,

suite à une semaine de travail avec une autre artiste nantaise,
dans un lieu singulier, collé au périph' nantais.





Teresa König, artiste multiple et multilingue

Autrichienne née en Autriche, je vis en France depuis presque quinze ans. Comédienne formée en école de théâtre à Vienne et chanteuse lyrique aux nombreuses expériences en ensemble vocal, mais aussi anciennement modiste, j'utilise toutes les cordes de mon arc pour mes créations. Je suis une clown dialectale qui joue la comédie, chante, brode et dessine, avec la voix, le corps et les mains.

Je prends mon indépendance artistique en 2020, avec des tournées à pied en solo, dans une écologie du spectacle vivant absolument formatrice. Depuis, j'ai fait une dizaine de marches pendant lesquelles j'ai joué ICI, une seule en scène chantée et contée, près de quatre-vingt fois. Ma deuxième seule en scène, un spectacle de théâtre bilingue en dialecte viennois et français, OIS WOS SCHE IS IN WIEN OU CE QUE PENSE LA FEMME DU DINGUE DE BAGNOLES, sort en 2023.

En novembre 2024 je suis l'invitée « *aus Frankreich* » à LESESTADT, un festival de littérature jeunesse en Autriche pour lequel je crée sept formes scéniques à partir de huit livres.

Pendant deux semaines je joue tous les jours plusieurs fois, pour un public de tout âge et de tous horizons. Je suis tigre, zèbre, vache funambule, clown, corneille, rhinocéros, grue, flamant rose, corbeau, tortue, antilope, plongeuse sous marine, chevalière et popstar pour sangsues. Autant dire qu'en terme d'animalité j'ai maintenant une certaine expérience.

LE BAL DES ANIMAUX PÉRIPHÉRIQUES

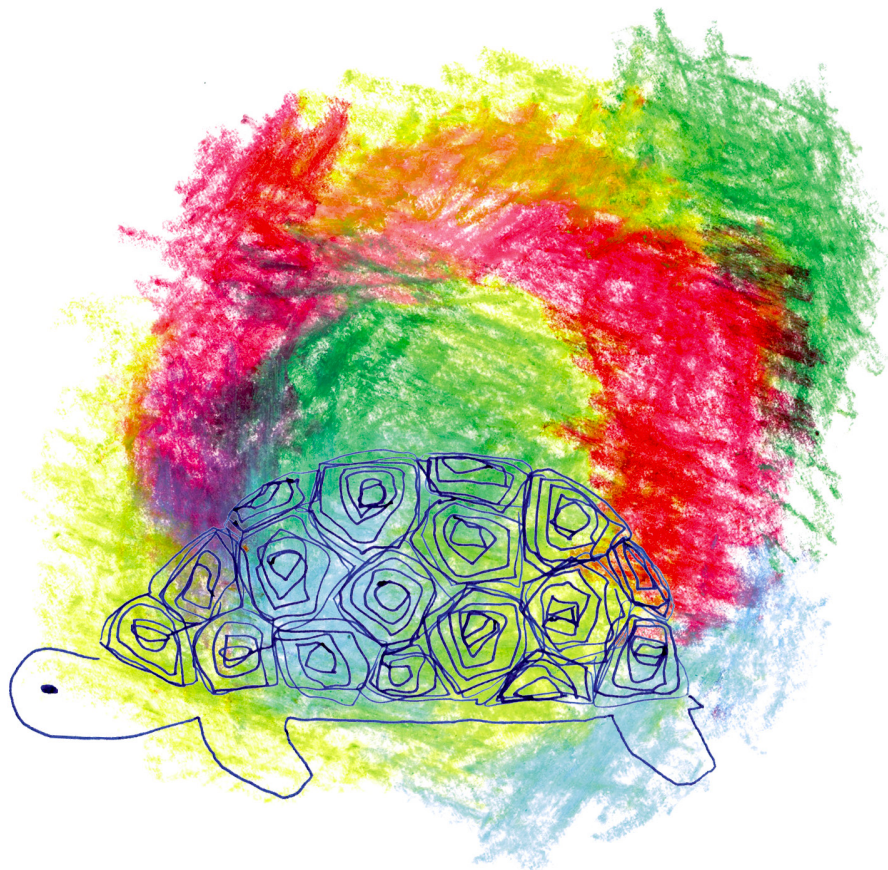
est ma première création jeune public francophone.



la compagnie

Le pansori du lavoir est une jeune compagnie nantaise multi-arts, active depuis 2024 à l'échelle de la France mais aussi en Autriche, Allemagne et Suisse. Nous créons, co-organisons ou participons à des spectacles ou d'événements pour tout public, des balades urbaines de jour comme de nuit, des carnivals, des chevauchées cyclables, des tournées à pied et d'autres à vélo. Dans toutes nos fantaisies, une attention particulière est portée aux transitions sociales et écologiques.

Comme le *pansori*, un opéra coréen à deux musicien·nes nous créons et soutenons des formes minimalistes du spectacle vivant, au plus près des gens et même avec eux. Nos lieux de représentations sont divers : des cafés, des bars, des lieux associatifs, les centre socio-culturels, des librairies, des bibliothèques, des petits théâtres, chez l'habitant·e et aussi in situ. Comme le *lavoir*, jadis lieu de rencontre et d'échange féminin, nous tenons à ce que nos propositions rassemblent les gens, que chacun·e puisse participer à sa façon, que l'événement devienne un moment convivialement partagé.



Le pansori du lavoir
Pol-n, 11, rue des Olivettes, 44000 Nantes
SIRET 920673480 00017 | APE 9001Z
admin@lepansoridulavoir.org
numéros de licence : PLATESV-D-2023-000133 | PLATESV-D-2023-000134
lepansoridulavoir.org

besoins techniques

Espace scénique

Minimum 4 mètres sur 4 mètres, non surélevé (à la même hauteur que le public), de préférence à l'intérieur.

L'espace est propre, le public devant est assis par terre (coussins ou tapis à fournir par l'organisateur), derrière il faut prévoir des chaises.

Le public est amené à participer et à se déplacer. Je m'adapte, selon la configuration de l'espace. Pour les séances scolaires, une salle extérieure à l'école est préférable ou, à défaut, une salle autre que les classes, un espace chaleureux qui permet à la magie du spectacle de se déployer.

Lumières

Je fais avec les éclairages sur place.

Pour l'intérieur, besoin de la pénombre à la fin du spectacle.

Électricité

Une prise élec, éventuellement rallonge

Si extérieur, prévoir un système son et un micro casque.

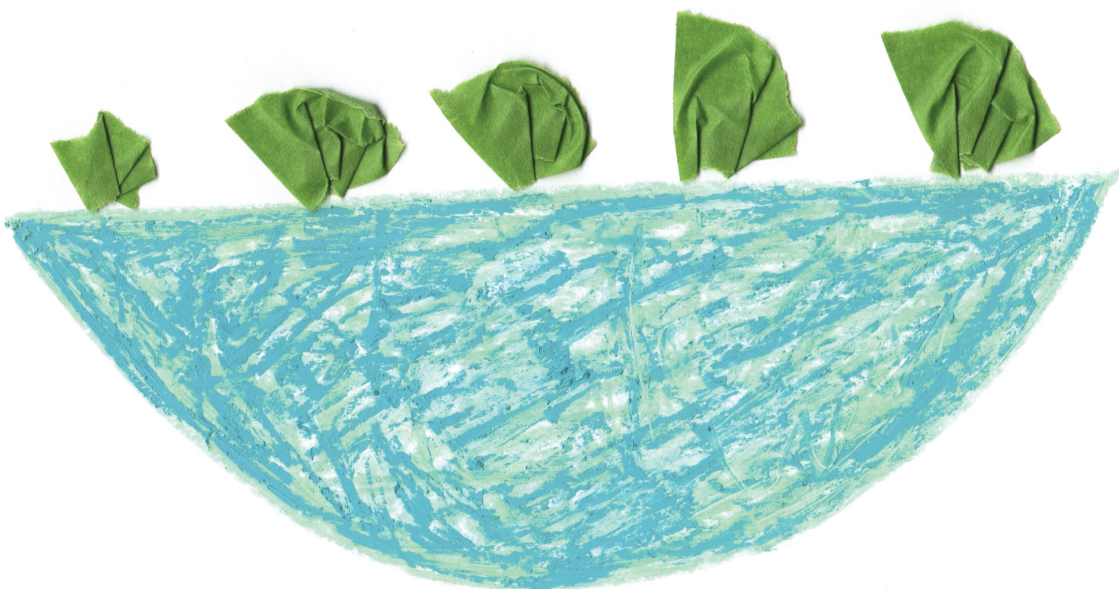
Autres

Il faut que je puisse accrocher une corde à travers la pièce, à environ deux mètres de hauteur. Plutôt sur les bords ou extérieur du cercle dessiné par la corde.

Une personne référente du spectacle en accompagnement de l'installation et de l'accueil publique.

Une personne complice pour éteindre la lumière à un moment précis si c'est à l'intérieur.

Déplacement en train privilégié. Si nécessaire, hébergement sur place, possible chez l'habitant·e, chambre séparée.



calendrier de création

La création s'inscrit dans un ballet animal entre le terrain, le bureau et le plateau. Le terrain, c'est la métropole et le pays nantais, c'est aussi l'univers des objets de seconde main. Le bureau, la feuille, la main, le dessin, le clavier, la résidence. Le plateau, c'est dans nos lieux secrets, au 38 Breil, à Pol-n, dans un village perdu de la Haute Ardèche. Ci-dessous un déroulé de ce cheminement.

hiver 2024 : préparation de la tournée NAONED ÉCHAPPÉE

mai-juin 2024 : tournée marchée (240 km, 15 spectacles)

juin 2024 : écriture du récit de tournée

été 2024: évason du récit de tournée et écriture des poèmes, naissance du projet de livre

hiver 2024 : création des illustrations pour le livre, désormais titré NAONED ÉCHAPPÉE OU LE BAL DES ANIMAUX PÉRIPHÉRIQUES en collaboration avec ma soeur Hannah König, scénographe, costumière, accessoiriste et illustratrice à Vienne, Autriche

printemps 2025: recherche documentaire et collecte d'objets de seconde main (Emmaüs, vide greniers, espace public, réserve de la compagnie...) pour nourrir le spectacle et permettre son déploiement

10 au 21 mars 2025 : esquisse d'écriture du spectacle lors d'une formation à Quai des Chaps avec Maryne Lanaro du Collectif Grand Dehors

28 juin au 3 juillet : temps de recherche et d'écriture en moyenne montagne, Nord-Ardèche

9 au 18 juillet 2025 : résidence au 38 Breil, 44000 Nantes

les premières représentations publiques ont eu lieu entre octobre et décembre 2025 au festival L'Archi'chaussette, Nantes [44]

à la Kinder-und Jugendbuchmesse Saarbrücken, Allemagne (version bilingue)

au Théâtre au Clain à Poitiers [86] (version 0 - 3 ans)

à la bibliothèque de La Remaudière [44]

et à l'école Jules Verne, Rouans [44]



contact

Teresa König

teresakoenig@outlook.com

06 52 75 25 40

www.teresakoenig.com